

# かの号(押船: 榮光丸) 一般配置図

主要諸元		
L 船の長さ	(m)	61.00
B 船の幅	(m)	23.00
D 船の深さ	(m)	4.00(4.5)
d 満載喫水	(m)	2.34
Cb 方形係数		0.90
排水量	(ton)	2950.00
排水容積	(m <sup>3</sup> )	2880.00
積載能力	(t)	2,400

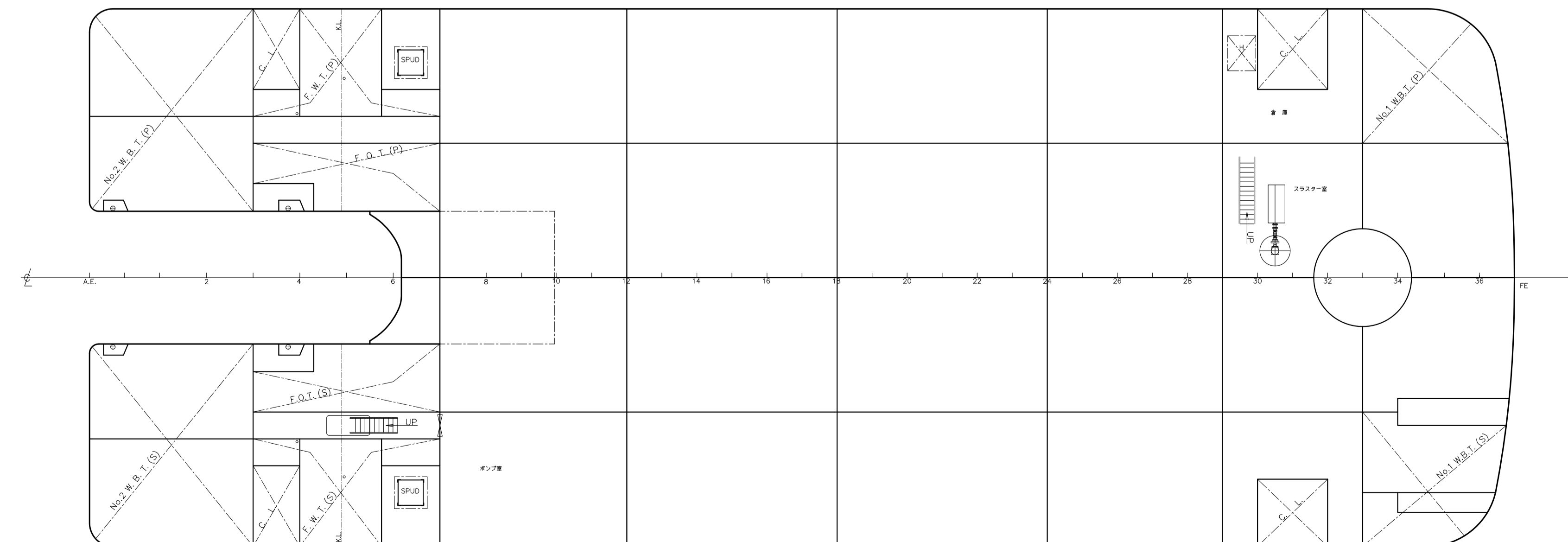
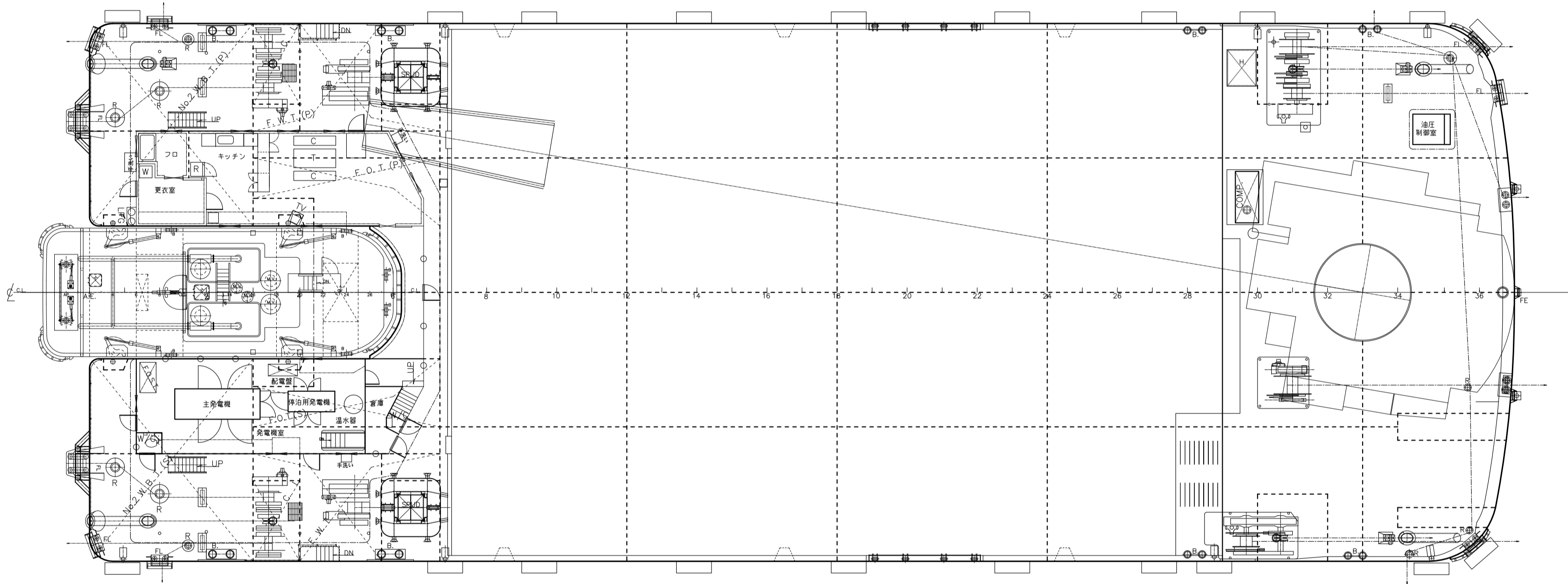
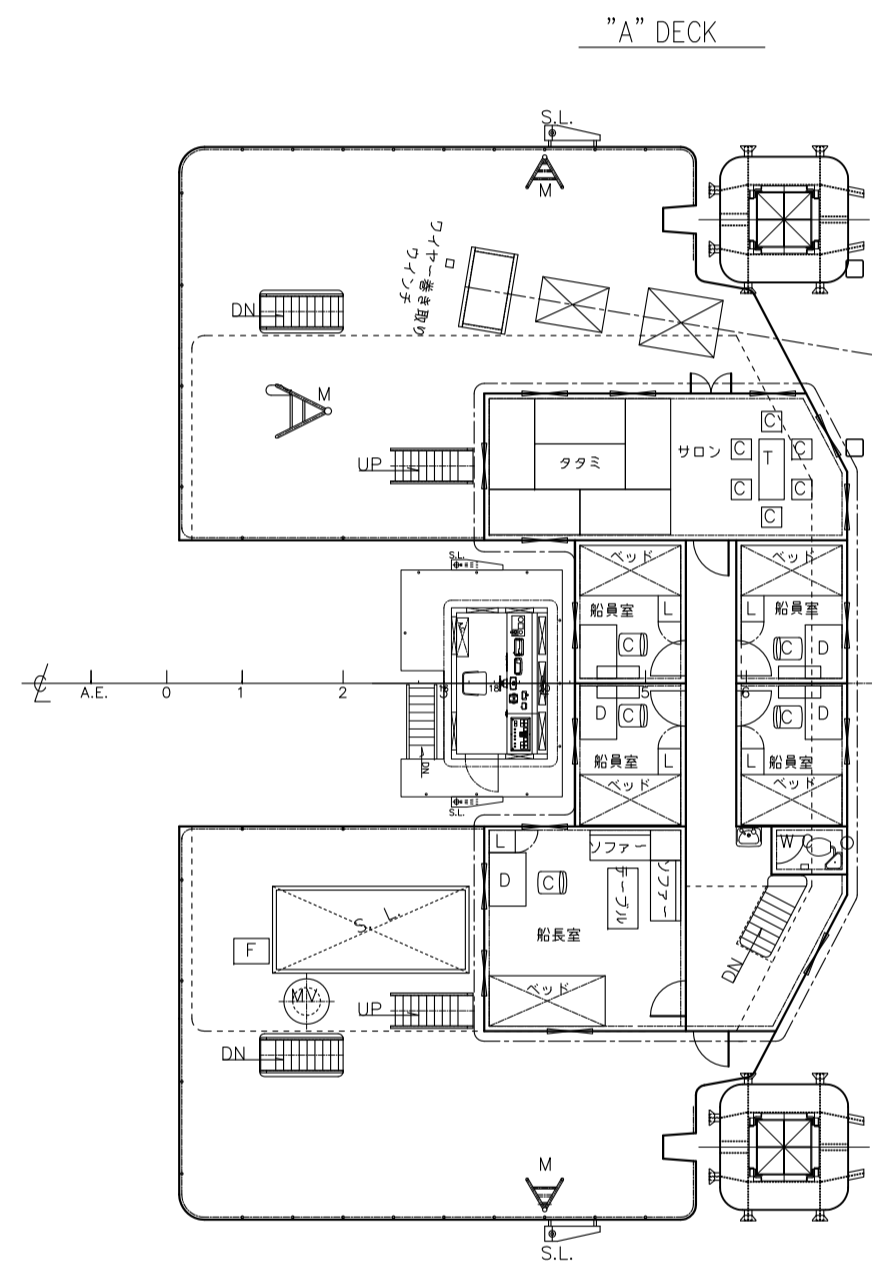
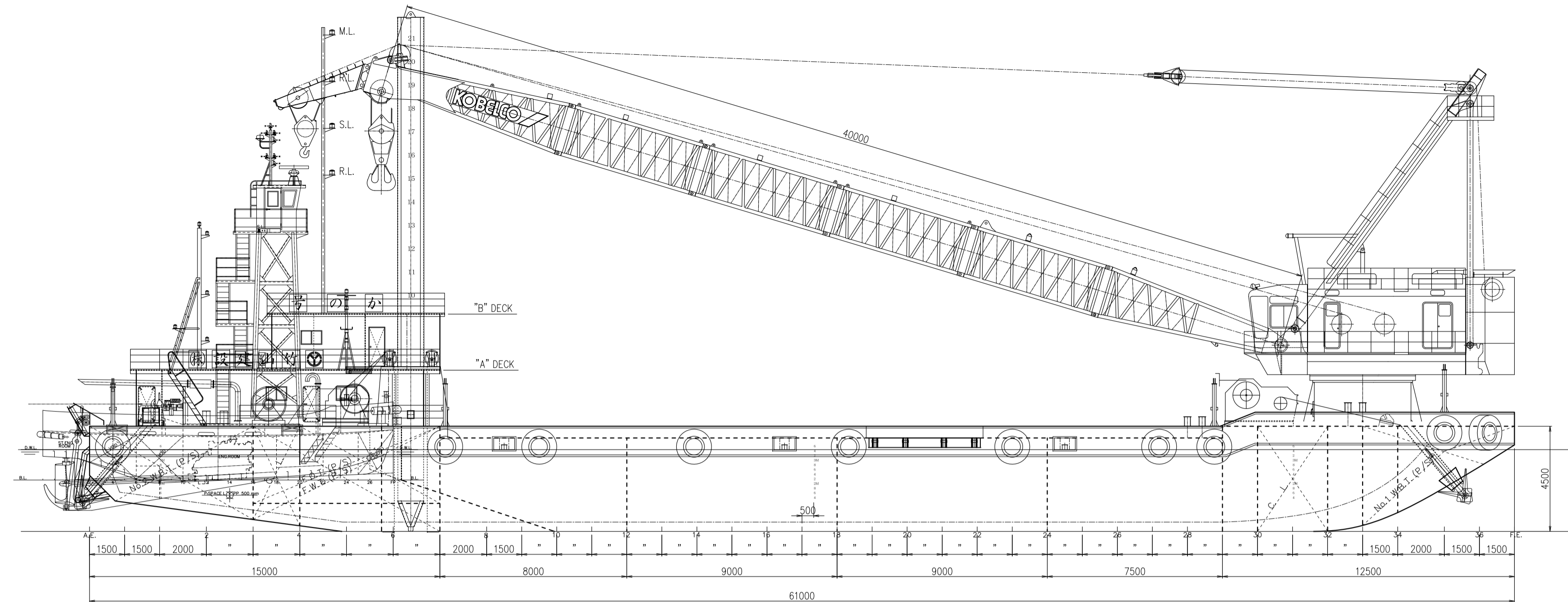
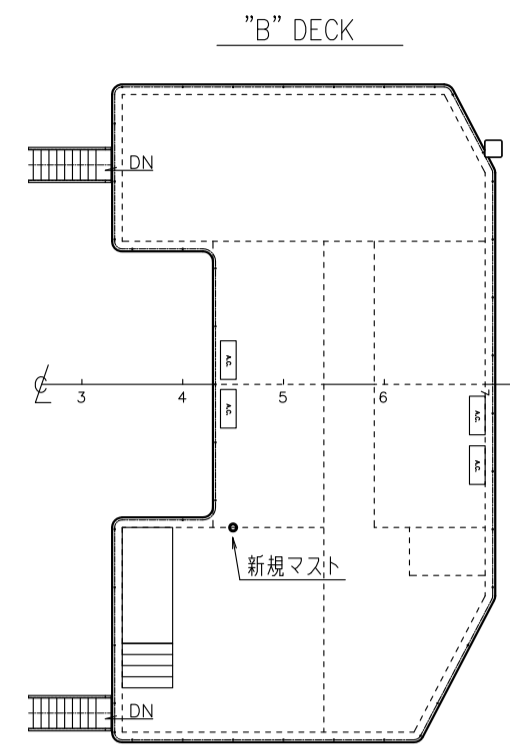
●クレーン性能		
最大つり上げ能力	t×m	310×9.2
基本ブーム長さ	m	22
常用ブーム長さ	m	40
オール油圧式/直巻能力	t	45
補巻能力	t	19
ロープ速度	主巻 (1層目) 巻上* 100m/min	最大100/定格100
	巻下 100m/min	最大100/定格100
	補巻 (1層目) 巻上* 100m/min	最大100/定格100
	巻下 100m/min	最大100/定格100
	ブーム(巻上*巻下)m/min	75×2
旋回速度	min-1{rpm}	1.8{1.8}

●クラブ性能		
最大巻上荷重(直巻)	t×m	45×21.0
ブーム長さ	m	22~40
浚渫深度(水面上)	m	40
揚程(水面上)	m	6
クラブバケット	呼称容量 m <sup>3</sup>	11.0~4.0
	自重 t	23.0~37.0
ロープ速度	巻上 m/min	60
	巻下 m/min	100
	ブーム* m/min	75×2
旋回速度	min-1{rpm}	1.8{1.8}

●ワイヤーロープ			
クレーン	主巻	mm	φ38
	補巻	mm	φ38
クラブ	バケット支持	mm	φ38×2
	バケット開閉	mm	φ38×2
	タグライン	mm	φ10
ブーム起伏		mm	φ28

●ワイヤーロープ		
エンジン	名称	三菱S12R-MPTA
	定格出力(連続定格出力)	1,066/1800
	KW/min-1{PS/rmp}	{1,450/1800}
	冷却方式	清水ラジエータ冷却
燃料タンク容量	ℓ	2,800
作業油タンク容量	ℓ	3,200

PRINCIPAL DIMENSIONS	
LENGTH (OA)	61.00 <sup>(M)</sup>
BREADTH (MLD)	23.00 <sup>(M)</sup>
DEPTH (MLD)	4.00 <sup>(M)</sup>
DRAFT	3.50 <sup>(M)</sup>



OWNER	竹山産業開発(株) 殿	NAME OF SHIP	かの号
TYPE	310番多目的バースクレーン船(押船)	SNO	423
APPROVED		一般配置図	
CHECKED			
DRAWN			
SCALE	1/150		
ORDER		DRAWING NO.	REV. B
KUMAMOTO DOCK CO.,LTD			